

## INSTALLATION

Our electrical pump includes a fixing flange with four holes. Pump can be locked in vertical or horizontal position, with screws and washer.

## ELECTRICAL CONNECTIONS

Connect the cables.

Electrical connection needs a fuse in according with "Absorption table". Verify with "Section of connecting cables table" the right dimensions of cables needed.

### Section of connecting cables

<u>Assorbitions</u>	<u>Cables section</u>
1 to 10 A	2,5 mm/q up to 6 mt from the battery 4 mm/q for more than 6 mt. from the battery
10 – 15 A	4 mm/q up to 6 mt; 6 mm/q over 6 mt.
20 A	10 mm/q up to 20 mt.
40 to 65 A	25 mm/q up to 20 mt.
65 to 90 A	35 mm/q up to a 20 mt.

## INSTRUCTION USER GUIDE

After made electrical connection and pump installation in according with Par. "Electrical Connections" and "Installation", connect pipe to inlet connections (see the arrow).

The section of both suction and delivery pipes must respect the pump inlet original sections.

Dip pipe into liquid and then turn on pump.

After 15 seconds about, pump starts to deliver liquid.

We suggest installation of switch level to check liquid level in order to turn off pump when it is finished.

Pumps having rubber impellers as pumping element (nitrile or neoprene) must not turn on dry more than 30 seconds.

## MAINTENANCE

With regular use of electrical pump, we suggest to change this parts :

- impeller : substitution every season at least
- gasket : substitution with impeller

## MALFUNCTIONING:

**Pump does not start** : check electrical connection

**Pump does not vacuum**: check liquid level and position of pipe into liquid

**Pump does not much vacuum**: check if impeller is damaged or if there are residual inside

In case malfunction keep on , please do not hesitate to contact our customer assistance office at phone nr +39 029657321.

For any further information you can contact our customer service at telephone no. +39 029657321, or by mail writing to [ancor@ancor.it](mailto:ancor@ancor.it)

## ELENCO PARTI DI RICAMBIO / Spare part list

<u>Componente / Part</u>	<u>codice / code</u>
Girante / impeller	2080
Guarnizione / gasket	3316
Viti coperchio/cover screws	0233 (4 pz)
Tenuta / seal	0157
Camma / cam	2381
Coperchio / cover	2571
Corpo / body	3317
Vite camma / cam screw	0156
Motore per EP 35 - rotor	0323 (12V) – 324 (24V)
Motore per EP 45 - rotor	0711 (12V) – 712 (24V)

KIT COMPLETO DI REVISIONE (EP 35 – EP 45) : COD. 3193

COMPLETE SERVICE KIT (EP 35 – EP 45) : COD. 3193

## AVVERTENZE / WARNING

**\* MAI UTILIZZARE L'ELETTROPOMPA CON BENZINA, PRODOTTI A BASE DI PETROLIO O QUALSIASI ALTRO PRODOTTO CON PUNTO DI INFIAMMABILITA' INFERIORE AI 37°C. (98°F)**

**IL MOTORE NON E' ANTIDEFAGRANTE**

**DO NOT USE ANCOR PUMPS FOR PETROL, GASOLINE, PETROLEUM PRODUCTS OR ANY PRODUCT WITH FLASH POINT BELOW 37° C (98° F)**

- TENERE IL PRODOTTO LONTANO DALLA PORTATA DEI BAMBINI;
- KEEP THE PRODUCT AWAY FROM CHILDREN
- ASSICURARSI CHE L'ELETTROPOMPA SIA SALDAMENTE FISSATA PRIMA DELL'USO;
- VERIFY THAT PUMP IS LOCKED STRONGLY BEFORE USE
- UTILIZZARE L'ELETTROPOMPA ESCLUSIVAMENTE PER LE FUNZIONI DESCRITTE NEL Paragr. "Descrizione del Prodotto".
- USE PUMP FOR DESCRIBED APPLICATIONS ONLY
- NON ASPIRARE CON LA POMPA PARTI SOLIDE
- DO NOT VACUUM SOLID PART WITH PUMP

Per qualsiasi informazione potete contattare il nostro servizio assistenza clienti al numero telefonico +39 029657321 oppure, con posta elettronica all' indirizzo [ancor@ancor.it](mailto:ancor@ancor.it)  
Ulteriori opuscoli tecnici e le informazioni necessarie alla dichiarazione di conformità CE, nonché la dichiarazione stessa, sono scaricabili da sito [www.ancor.it](http://www.ancor.it)



## ANCOR s.r.l. MANUALE D'ISTRUZIONI INSTRUCTION GUIDE

**ELETTROPOMPA**  
**Mod. EP 35 / 45**  
**12V/ 24V**  
**ELECTRICAL PUMP**  
**Mod. EP 35 / 45**  
**12V / 24V**

Codici e tabella assorbimenti  
Codes and absorption table

Codice 690 Pompa EP 35 12V - Assorb. 10A F=15  
Codice 691 Pompa EP 35 24V - Assorb. 05A F=10  
Codice 696 Pompa EP 45 12V - Assorb. 12A F= 20  
Codice 697 Pompa EP 45 24V - Assorb. 06A F= 15  
Codice 4446 Pompa EP 35 ISO 8846 12V  
Codice 4447 Pompa EP 35 ISO 8846 24V  
Codice 4450 Pompa EP 45 ISO 8846 12V  
Codice 4451 Pompa EP 45 ISO 8846 24V

**PRIMA DI UTILIZZARE IL PRODOTTO, ASSICURARSI DI AVER LETTO CON ATTENZIONE LE AVVERTENZE RIPORTATE SUL PRESENTE MANUALE D'USO**  
**GARANZIA : 1 ANNO**

**BEFORE TO USE PRODUCT, INSURE TO READ CAREFULLY THIS INSTRUCTION GUIDE.**

**GUARANTEE : 1 YEAR**

## MANUALE D' ISTRUZIONI

### ELETTROPOMPA EP 35 / 45 12V – 24V



Vi ringraziamo per aver acquistato la nostra pompa EP 35 o EP 45.

#### Descrizione del prodotto

Sono pompe perfettamente autoadescanti, adatte a molteplici impieghi (sentina, circuiti idraulici di bordo) e con portate rispettivamente di 35 e 45 L/min.

Il motore a 120 o 160 Watt permette a queste pompe un uso gravoso anche in servizio continuo.

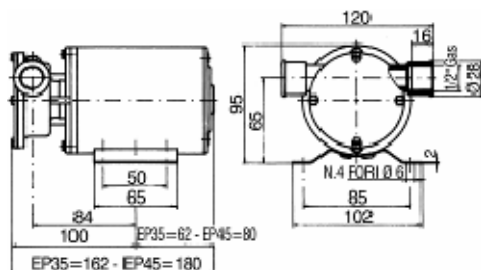
La girante interna può essere in gomma neoprene (adatta per utilizzo con acqua dolce o salata) oppure in gomma nitrilica (per olio o gasolio).

#### Caratteristiche tecniche

- corpo pompa: Bronzo
- Girante: nitrilica
- Anello di tenuta
- Bocche : 1/2" Gas
- Prevalenza : 18 mt
- Peso modello EP 35 = kg. 2,4
- Peso modello EP 45 = Kg. 2,6

#### TABELLA delle PORTATE

	Mt.	0	4	8	12	16
EP 35	l/m	40,8	30	15,7	2	0
EP 45	l/m	45,8	36,7	25	11,7	6



## ISTRUZIONI DI MONTAGGIO

La pompa è dotata di una staffa di fissaggio con quattro fori. Può essere posizionata sia in verticale che in orizzontale con viti possibilmente dotate di rondelle.

## ISTRUZIONI DI COLLEGAMENTO ELETTRICO

Collegare i fili.

Dotare l'impianto di un fusibile della capacità riportata nella "tabella assorbimenti".

Verificare nella tabella "Sezione cavi di collegamento" l'esatta sezione dei cavi da utilizzare.

#### Tabella sezione cavi / Section of connecting cables

Assorbimenti	Sezione Cavi / Cables section
Da 1 a 10 A	2,5 mm/q fino a 6 metri dalla batteria 4 mm/q oltre 6 metri dalla batteria
10 – 15 A	4 mm/q fino a 6 mt; 6 mm/q oltre 6 metri
20 A	10 mm/q fino a 20 metri
Da 40 a 65 A	25 mm/q fino a 20 metri
Da 65 a 90 A	35 mm/q fino a 20 metri

## ISTRUZIONI PER L'USO

Dopo aver effettuato il collegamento elettrico e il fissaggio della pompa come descritto nei paragrafi "Istruzioni di montaggio" e "Istruzioni di collegamento elettrico", collegare un tubo di aspirazione alla bocca di aspirazione della pompa (segnalata con "freccia" in ingresso).

Le sezioni delle tubazioni di aspirazione e mandata devono rispettare le sezioni originali delle bocche della pompa.

Immergere il suddetto tubo nel liquido e quindi azionare la pompa.

Dopo circa 15 secondi la pompa inizierà ad erogare il liquido aspirato.

Consigliamo l'installazione di un "galleggiante" o "interruttore di livello" che permetta alla pompa di spegnersi all'esaurimento del liquido.

Le pompe con girante in gomma come il modello da Voi acquistato, possono girare a secco per un massimo di 30 secondi.

## MANUTENZIONE DELLA POMPA

Con l'utilizzo, alcuni componenti della pompa necessitano di una sostituzione :

- girante : si consiglia la sostituzione ogni stagione
- guarnizione : si consiglia la sostituzione con la girante

## IN CASO DI MALFUNZIONAMENTO:

**La pompa non si avvia :** controllare che ci sia il collegamento elettrico e che sia stato effettuato correttamente

**La pompa non aspira :** controllare la presenza del liquido e che il tubo sia immerso a sufficienza nel liquido stesso.

**La pompa aspira poco :** controllare che la girante interna sia integra o che non siano residui all'interno.

Nel caso tutte le procedure di montaggio e collegamento elettrico siano state effettuate correttamente, ma la pompa comunque presenta un malfunzionamento, Vi preghiamo cortesemente di contattare il ns. ufficio assistenza clienti al nr +39 029657321.

## INSTRUCTION GUIDE

### ELECTROPUMP EP 35 / 45 12V – 24V

#### Flexible impeller



We thank you a lot for purchase of our pump EP 35 or EP 45.

#### Description of article

The EP 35 and EP 45 pumps, are self-priming pumps suitable for multiple uses (bilge and inboard hydraulic circuit), with deliveries of 35 and 45 lt/min.

Impeller can be in nitrile (for oil and gasoil) or neoprene rubber (for salt and soft water).

The 120 Watts or 160 Watts engine allow this pump to function also under heavy and continuous use.

#### Technical Features

- pump body : Bronze
- impeller : nitrilic
- Seal
- Connections : 1/2" Gas
- Deliveries: 18 meters
- Weight model EP 35 = Kg. 2,4
- Weight model EP 45 = Kg. 2,6
- 

#### Delivery

	Mt.	0	4	8	12	16
EP 35	l/m	40,8	30	15,7	2	0
EP 45	l/m	45,8	36,7	25	11,7	6

